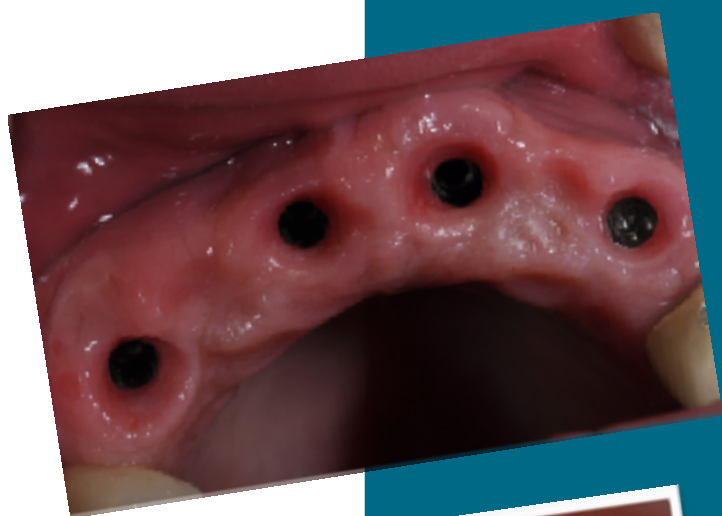


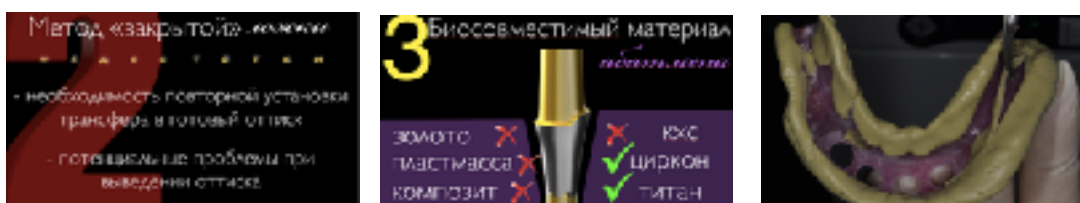
# Протезирование на имплантатах



## Информация о семинаре

Несмотря на то, что протезирование на имплантатах это целое направление в ортопедической стоматологии, данный метод лечения появился относительно недавно. В 2017 году исполнится 50 лет, как благодаря выдающемуся шведскому ученому Пьеру-Ингвару Бронемарку были разработаны и установлены человеку, первые винтовые дентальные имплантаты, изготовленные из титана в подвале института где он работал, на токарном станке обычным слесарем. Случайное открытие явления остеинтеграции сформировало целое направление в лечении пациентов с частичной или полной утратой зубов. Несмотря на то, что Бронемарк был не стоматолог, а ученый-исследователь, он был первый, кто доказал, что такой сложный орган как зуб, имеющий связки и периодонт, имеющий микроподвижность может быть успешно заменен твердым, абсолютно неподвижным аналогом - имплантатом. В настоящее время в стоматологии накоплен достаточно большой опыт протезирования на имплантатах. Умелое использование этих знаний позволяет получать предсказуемый и надежный результат лечения как при изготовлении несъемных, так и при изготовлении условно-съемных протезов с опорой на имплантаты. Протезирование на имплантатах имеют большое количество отличительных особенностей, от традиционного протезирования, которые надо обязательно учитывать практикующим врачам в своей работе.

Освещению этих особенностей, советам по правильному выбору конструкции зубного протеза с учетом индивидуальных особенностей пациента, а также подробному описанию клинических этапов ортопедического лечения при изготовлении протезов с опорой на имплантаты будет посвящен данный семинар.



## Программа теоретической части

- 9 принципов правильного позиционирования имплантат
- что лучше проблемный зуб или имплантат?
- отличительные особенности имплантата и корня зуба с позиции врача-ортопеда
- что лучше «чистый» титан или его сплавы
- выбор оптимального диаметра имплантата с позиции врача ортопеда
- факторы, влияющие на формирование десневого прикрепления к поверхности абатмента
- получение рабочих оттисков, выбор оптимальной комбинации материалов для двухслойных оттисков,
- что лучше открытая или закрытая ложка?
- нужно или нет применять трансфер-чеки ?
- выбор абатмента - стандартный или индивидуальный абатменты: преимущества и недостатки

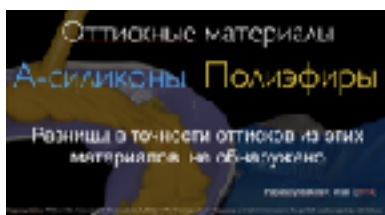
- от чего зависит: делать коронки на имплантатах отдельно или лучше их объединять?
- пескоструить или нет абатменты перед фиксацией на них коронок
- рекомендации по выбору цементной или винтовой фиксации коронок
- раскручивание винтов, способы профилактики данного осложнения
- работа в полости рта с готовыми коронками: отличительные особенности припасовки и окончательной фиксации коронок на имплантатах
- причины частой утраты аппроксимальных контактов между коронками на имплантатах и зубами,
- окклюзионная коррекция и распределение жевательной нагрузки, правило центрального окклюзионного контакта
- ключевые аспекты достижения эстетического результата во фронтальном отделе при протезировании на имплантатах
- особенности выполнения клинических этапов при изготовлении балочных конструкции на имплантатах
- клинические этапы тотального протезирования несъемными конструкциями на имплантатах
- факторы влияющие на «выживаемость» имплантатов после завершения протезирования
- рекомендации по уходу за протезами, контрольное наблюдение пациентов после завершения лечения с применением имплантатов



# Программа практической части

На демонстрационной модели, с выведением изображения на проектор, будет выполнены следующие клинические манипуляции:

- этапы изготовления мостовидного протеза на имплантатах: от оттиска до постоянной фиксации
- способы получения оттисков с применением стандартных и индивидуальных трансферов
- демонстрация получения рабочего оттиска для изготовления балочной конструкции на имплантатах



## Расписание

10:00 - 11:45 1 часть теории

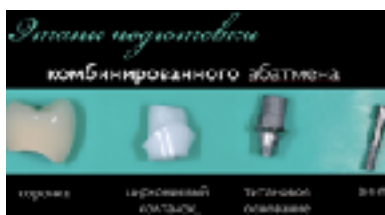
11:45- 12:00 перерыв (кофе брейк)

12:00 - 13:45 2 часть теории

13:45 - 14:30 большой перерыв

14:30 - 16:30 практическая демонстрация

16:30 -17:00 дискуссия, вопросы, вручение сертификатов



## Информация о лекторе



Мурадов Мурад Атамуратович, кандидат медицинских наук, доцент

Старший научный сотрудник отделения современных технологий протезирования ЦНИИС и ЧЛХ Минздрава России

Доцент кафедры стоматология ФУВ МОНИКИ им. Владимирского

автор книги «Точный оттиск»

автор патента «Новый метод получения оттиска в несъемном протезировании»

автор новой медицинской технологии « Восстановление культевой части зуба»

соавтор 2-х глав книги «Национальное руководство по ортопедической стоматологии» , - Получение рабочих оттисков, - Планирование ортопедического лечения.

в настоящее время имеет более 70 печатных работ